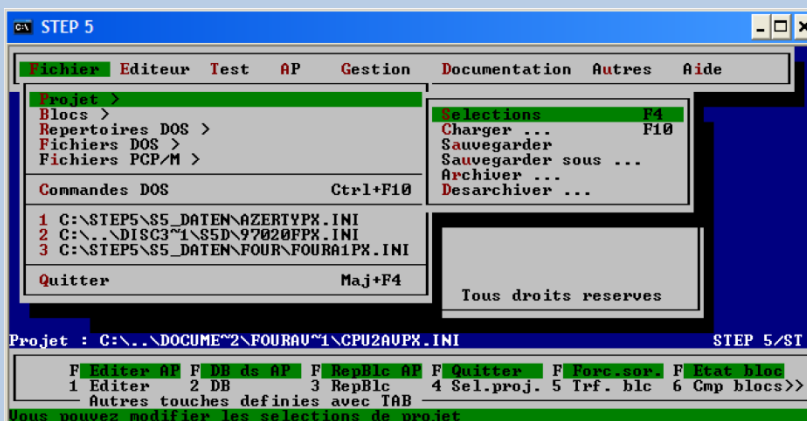


Objectif

Être à l'aise dans les manipulations du Step5, en particulier : visudynamique de programmes et de variables, recherche de panne et interprétation de l'ITPile, sauvegarde de programmes, interprétation d'un programme (notamment en LIST).

- + Le matériel concerné par le Step5 (S5-90U-95U-100U-115U- 135U-155U)
 - o Les CPU (leds, boutons, cartouches mémoire, interfaces)
 - o Adressage des Entrées-Sorties
 - o Les modules de bus et les châssis
 - o Les IM
 - o Les CP
 - o Les IP
- + Fichiers créés par le Step5 et leur rôle (ST.S5D ; ZO.INI ; ZO.SEQ...)
- + Rôle des OB, PB, FB, et BB
- + Formats et représentation des variables (KH, KF, KM, KT...)
- + Rangement des Mémentos, Entrées, Sorties et Données
- + Opérations de base (ET/OU/Set/Reset/Tempos /Compteurs/Fronts...)
- + Représentation de programmes en Contact et en LIST
- + Lecture et écriture de valeurs analogiques avec mise à l'échelle
- + Maintenance et diagnostic
 - o Savoir remonter les équations
 - o Consulter et interpréter l'ITPile
 - o La Visudyn
 - o Les Données de référence et tableau d'affectation
 - o Les BB en visu et en forçage
 - o Les comparaisons de programmes
- + Manipulations de transfert de tout ou partie du programme



Les formules possibles pour ce stage

A DISTANCE Intra - Que pour vous	CHEZ VOUS Intra - Que pour vous	En centre de Formation Intra - Que pour vous Locaux accessibles PSH	En centre de Formation Intra - Avec d'autres stagiaires Locaux accessibles PSH
1 à 3 stagiaires Un poste de travail pour chaque stagiaire Horaires adaptables Contenu adaptable	1 à 4 stagiaires Un poste de travail pour chaque stagiaire Horaires adaptables Contenu adaptable	1 à 4 stagiaires Un poste de travail pour chaque stagiaire Horaires parfois adaptables Contenu adaptable	1 à 6 stagiaires Un poste de travail pour chaque stagiaire
		Option Cap Machine possible 2 stagiaires maximum <i>Renseignez-vous</i>	

Le matériel que nous mettons à disposition pour CHAQUE stagiaire (le support de cours est donné sur clé USB)

Un automate S5-95U ou 100U ou 115U ou 135U avec E/S TOR et analogiques
Un PC équipé de Step5

Le matériel décrit ci-dessus est piloté à travers une application WinCC Pro

Une « pocket » équipée de 12 entrées TOR, 8 sorties TOR et 2 entrées analogiques

Public concerné

Maintenance / Développeurs
Animation possible en anglais, espagnol et polonais

Prérequis

Bases en automatisme

Déroulé du stage : 30% de théorie / 70% de pratique

Le formateur adapte le rythme et le contenu en fonction des stagiaires, des questions, des besoins et souhaits exprimés par les entreprises clientes...
Un formateur est dédié au groupe pendant toute la durée du stage

Evaluations

Evaluation préalable (ou en début de stage) et en fin de stage
Evaluation continue : la plupart des thèmes fait l'objet d'exercices. Les corrigés sont immédiats. Si besoin, d'autres exercices sont proposés sur le même thème jusqu'à ce que la théorie soit acquise
Une attestation de formation datée et signée est remise à chaque stagiaire à l'issue de la formation

Modalités et délais

Un devis par mail (et si vous le souhaitez une proposition de dates) vous sera adressé sous 8 jours maximum. Les conditions tarifaires varient en fonction du sujet, du nombre de stagiaires, de la formule, du lieu, du nombre de jours, des options...

Précisions sur nos Formations Ouvertes A Distance

Le stagiaire est chez lui ou bien sur son lieu de travail
Le formateur est chez lui ou bien à son centre de formation
Le matériel est dans une salle dédiée FOAD du centre de formation en Normandie



Le stagiaire doit avoir une connexion internet correcte et un PC avec micro, enceinte et web cam
Les dialogues avec le formateur se font avec **Zoom** (le stagiaire reçoit par mail une invitation du formateur)
Le stagiaire prend la main avec **TeamViewer** sur un poste de travail (PC + cordons + logiciels + maquette) qui se trouve au centre de formation en Normandie
Le stagiaire peut voir la maquette automate grâce à une caméra
Le formateur est à la disposition du stagiaire pendant 35h pour une session de 5 jours par exemple

Un test préalable à la formation doit être effectué pour valider les connexions