

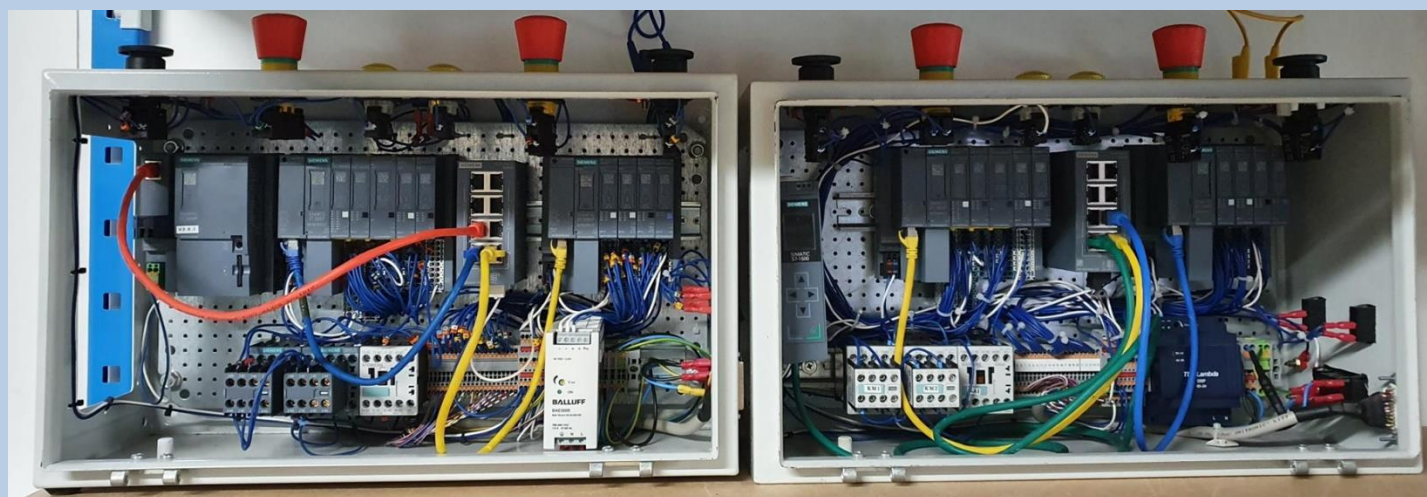
Objectif

Être capable de mettre en œuvre, modifier ou dépanner un système d'automatisation avec automate de sécurité S7-300F ou S7-1500F ou S7-1200F sous environnement TIA Portal.

- ✚ Principe, normes et classes de sécurité
- ✚ Structure matérielle et règles de câblage
- ✚ Configuration et gestion des Entrées Sorties de sécurité
- ✚ Programme de sécurité, structure et génération
- ✚ Les langages CONT-F et LOG-F
- ✚ DB de périphérie et Bibliothèque Safety
- ✚ Diagnostic et messages SFM
- ✚ Fichier S7 Safety_RTT_en.XLS
- ✚ Communication sécurisée inter-automates

Cette formation peut être déclinée en « Safety Transition sur TIA » sur 2 jours pour les stagiaires qui connaissent déjà bien le Safety sous Step7 V5.5.

Par défaut les maquettes sont équipées de 1511F ou bien ET200SPF.
Sur demande nous pouvons prévoir des maquettes en 315F ou 1200F



Les formules possibles pour ce stage

A DISTANCE Intra - Que pour vous	CHEZ VOUS Intra - Que pour vous	En centre de Formation Intra - Que pour vous Locaux accessibles PSH	En centre de Formation Inter - Avec d'autres stagiaires Locaux accessibles PSH
1 à 3 stagiaires Un poste de travail pour chaque stagiaire Horaires adaptables Contenu adaptable	1 à 4 stagiaires Un poste de travail pour chaque stagiaire Horaires adaptables Contenu adaptable	1 à 4 stagiaires Un poste de travail pour chaque stagiaire Horaires parfois adaptables Contenu adaptable	1 à 4 stagiaires Un poste de travail pour chaque stagiaire
		Option Cap Machine possible 2 stagiaires maximum <i>Renseignez-vous</i>	

Le matériel que nous mettons à disposition pour CHAQUE stagiaire (le support de cours est donné sur clé USB)

Un automate S7-1500F ou ET200SP-CPUF + ET200SP esclave PN + ET200SP avec des cartes de sécurité
Un PC équipé de TIA Portal

Le matériel décrit ci-dessus est piloté à travers une application WinCC Pro

Une « pocket » équipée de 12 entrées TOR, 8 sorties TOR et 2 entrées analogiques

Public concerné

Maintenance / Développeurs
Animation possible en anglais, espagnol et polonais

Prérequis

Bonnes bases en TIA

Déroulé du stage : 30% de théorie / 70% de pratique

Le formateur adapte le rythme et le contenu en fonction des stagiaires, des questions, des besoins et souhaits exprimés par les entreprises clientes...
Un formateur est dédié au groupe pendant toute la durée du stage

Evaluations

Evaluation préalable (ou en début de stage) et en fin de stage
Evaluation continue : la plupart des thèmes fait l'objet d'exercices. Les corrigés sont immédiats. Si besoin, d'autres exercices sont proposés sur le même thème jusqu'à ce que la théorie soit acquise
Une attestation de formation datée et signée est remise à chaque stagiaire à l'issue de la formation

Modalités et délais

Un devis par mail (et si vous le souhaitez une proposition de dates) vous sera adressé sous 8 jours maximum. Les conditions tarifaires varient en fonction du sujet, du nombre de stagiaires, de la formule, du lieu, du nombre de jours, des options...

Précisions sur nos Formations Ouvertes A Distance

Le stagiaire est chez lui ou bien sur son lieu de travail
Le formateur est chez lui ou bien à son centre de formation
Le matériel est dans une salle dédiée FOAD du centre de formation en Normandie



Le stagiaire doit avoir une connexion internet correcte et un PC avec micro, enceinte et web cam
Les dialogues avec le formateur se font avec **Zoom** (le stagiaire reçoit par mail une invitation du formateur)
Le stagiaire prend la main avec **TeamViewer** sur un poste de travail (PC + cordons + logiciels + maquette) qui se trouve au centre de formation en Normandie
Le stagiaire peut voir la maquette automate grâce à une caméra
Le formateur est à la disposition du stagiaire pendant 35h pour une session de 5 jours par exemple

Un test préalable à la formation doit être effectué pour valider les connexions